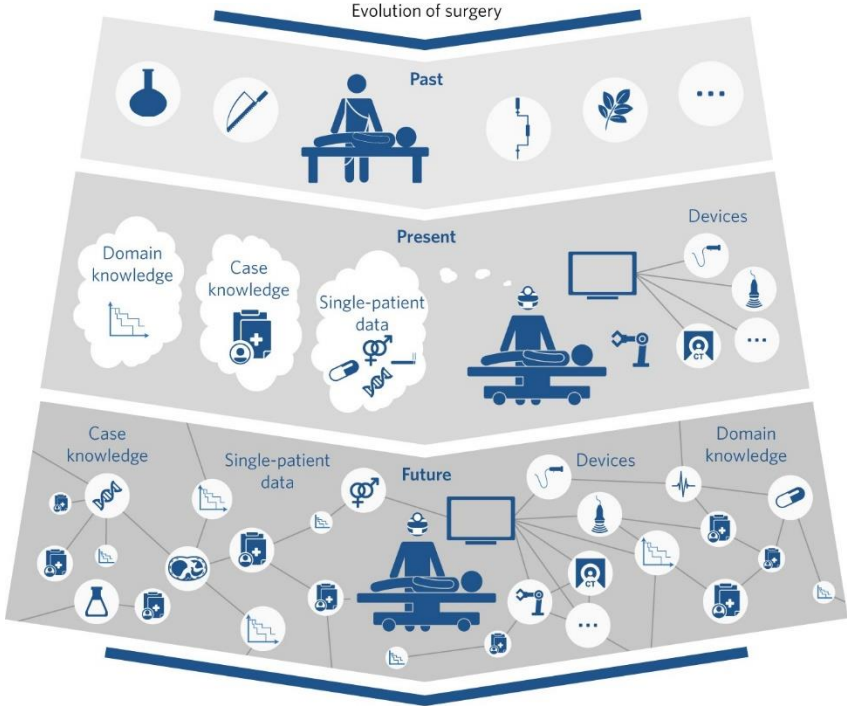


Surgical Data Science

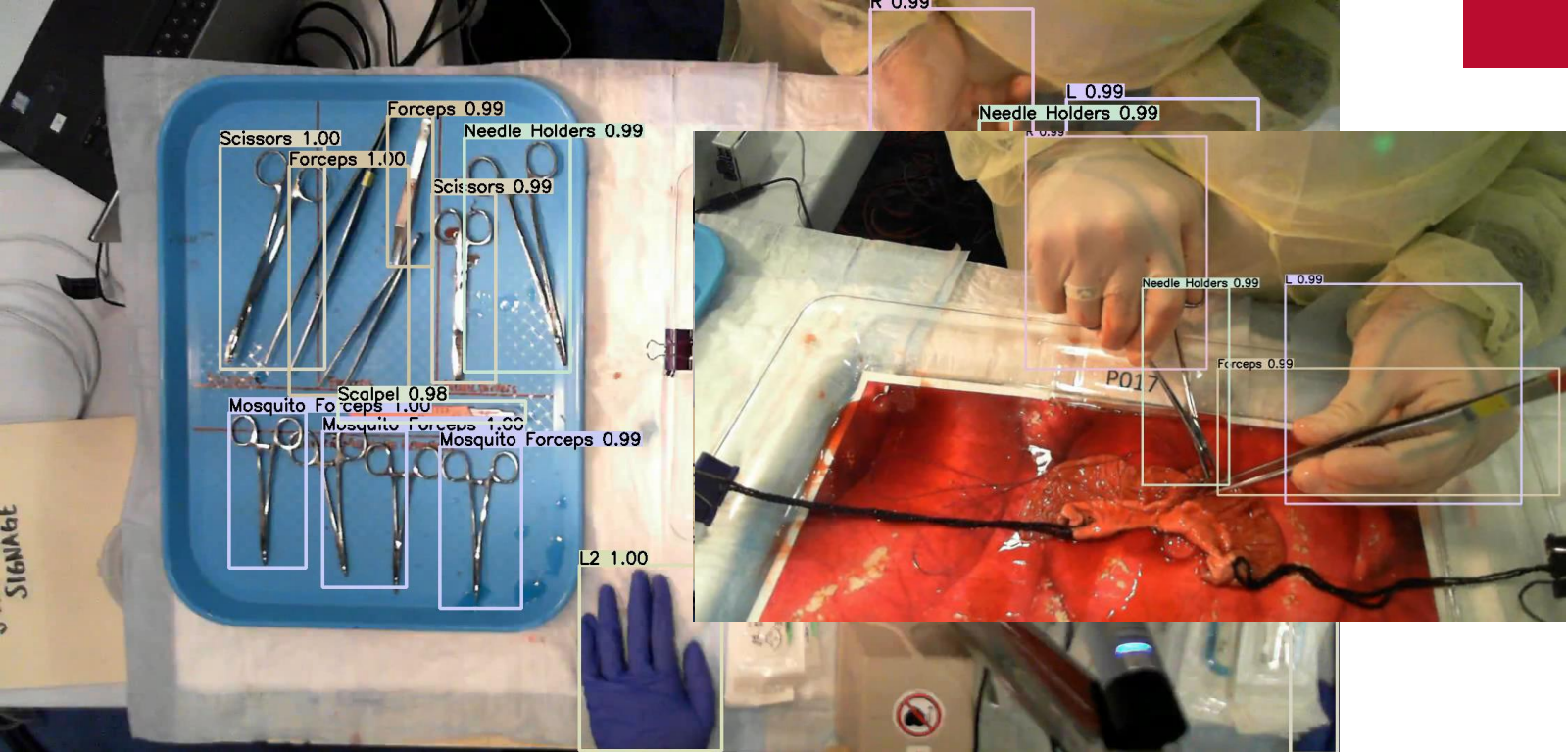
Shlomi Laufer



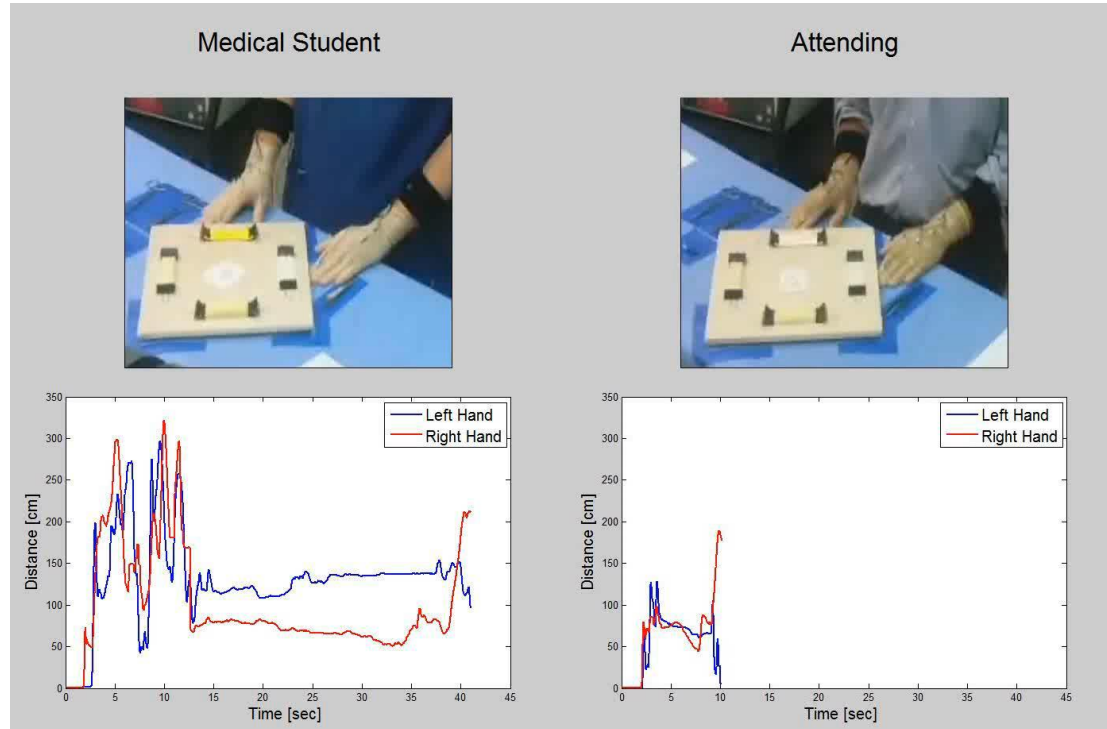
Surgical Data Science



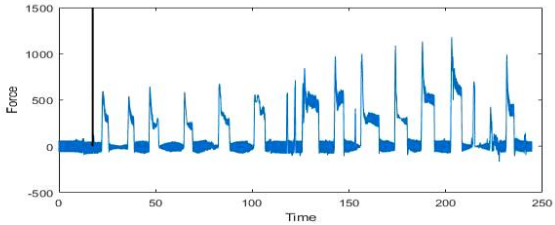
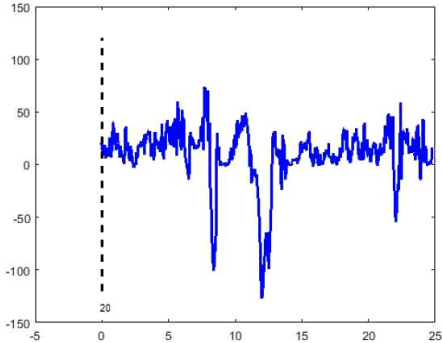
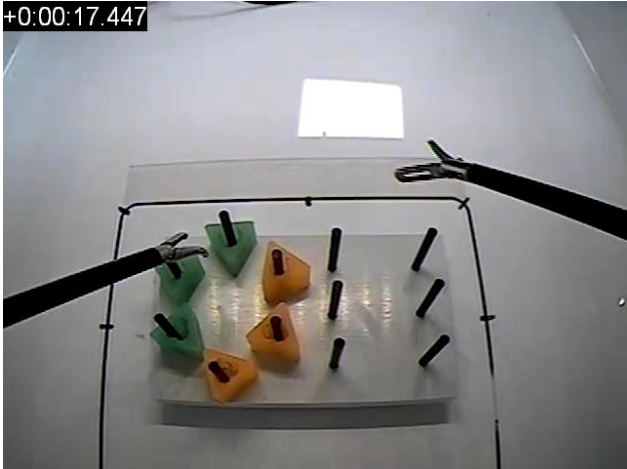
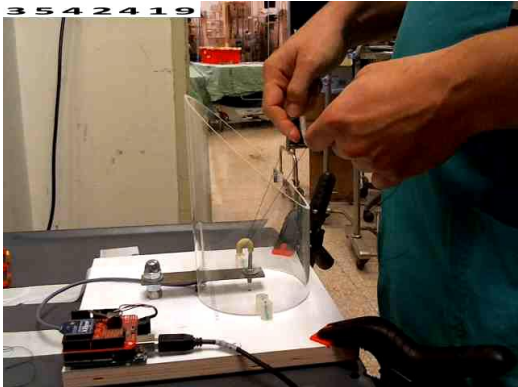
Automatic Workflow Analysis



Assessment of Surgical Skill



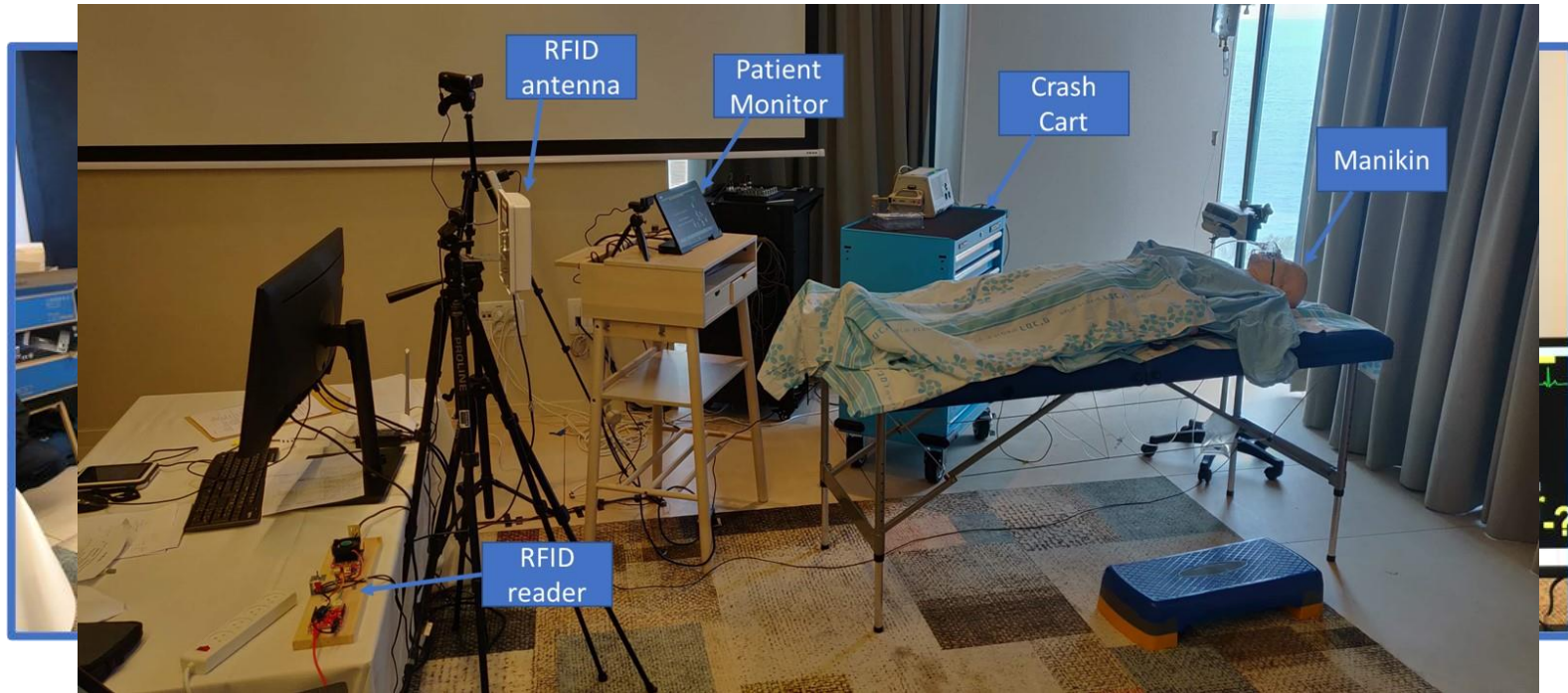
Sensors



Data Collection

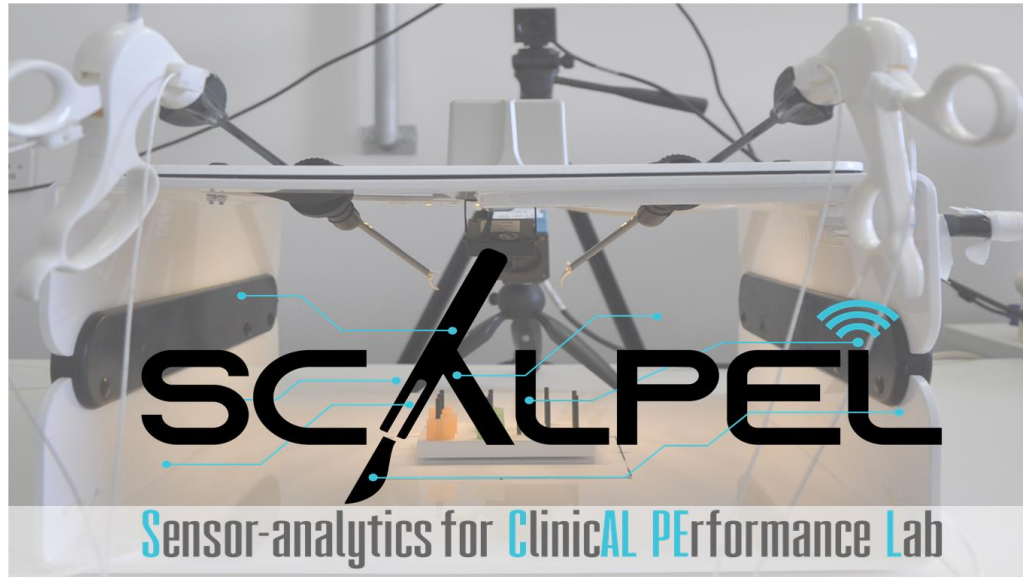


Anesthesiology



- ▶ מעבדה מגוונת – סטודנטים ממבחר פקולטות (תעשייה וניהול, הנדסה ביו-רפואית, הנדסת חשמל, הנדסת מכונות, רופאה ...)
- ▶ ד"ר שלומי לויפר
 - תואר ראשון בהנדסת חשמל
 - דוקטורט בביו-הנדסה
 - מרצה בכיר בפקולטה לתעשייה וניהול
- ▶ שיתופי פעולה עם מגוון רופאים מבתי חולים שונים.
- ▶ תחומי עניין נוספים – אינטרנט של הדברים (IoT), מידול הליכה וזיקנה

In Continues Search for Higley Motivated Students



Shlomi Laufer: laufer@technion.ac.il